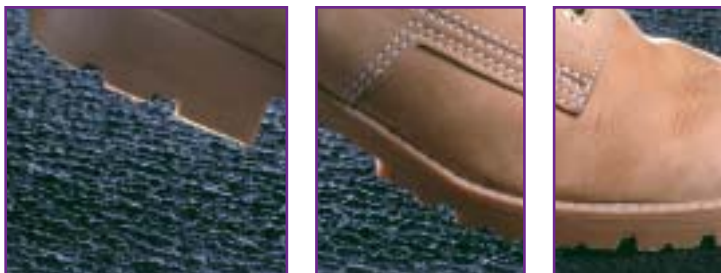




# BIG FOOT™

## RECUBRIMIENTOS ANTI-DERRAPANTES



## BENEFICIOS

### Recubrimientos Anti-Derrapantes BIG FOOT™ de LOCTITE®

- De larga duración, supera el desempeño en el samblasteadado o pintado
- El producto anti-derrapante más resistente y agresivo disponible en el mercado
- Resiste químicos tan agresivos como gasolina, combustible de avión y fluido hidráulico
- Previene costosas caídas y resbalones donde existe tráfico peatonal
- Dureza suficiente para soportar tráfico vehicular y montacargas
- Incrementa la seguridad en rampas, entradas y pasillos
- Los contaminantes son atrapados en "valles" y la tracción se mantiene en los "picos"

### 1 ETAPA UNO: PREPARACIÓN DE LA SUPERFICIE

La superficie debe estar: 1.Limpia. 2.Seca. 3.Áspera. Remueva el material suelto. (Use cepillo de alambre).

Si es madera, quite el material flojo. Si es una superficie grasa, remueva la grasa o mugre con el Limpiador Natural Blue® de Loctite®.

Lave con agua caliente y a presión para eliminar los limpiadores y contaminantes. Permita que la superficie esté totalmente seca.

### 2 ETAPA DOS: ÁREA DE APLICACIÓN

Marque el área donde va a aplicar Big Foot™ usando cinta adhesiva para ductos (esto permite bordes limpios).

### 3 ETAPA TRES: APLICACIÓN DE PRIMER

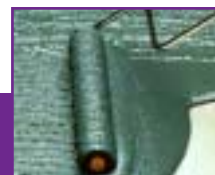
Mezcle y aplique el primer. Deje secar por tres horas. Éste debe cambiar de blanco lechoso a transparente. Asegúrese de que el primer no esté pegajoso al tacto antes de continuar.

### 4 ETAPA CUATRO: MEZCLA DEL PRODUCTO

Si está usando un producto de dos componentes, mezcle las dos partes completamente. Si está usando un producto monocomponente, mezcle por aproximadamente tres minutos para obtener la mezcla apropiada.

### 5 ETAPA CINCO: APLICACIÓN DEL PRODUCTO

Vierta la mezcla del producto sobre la superficie. Alise el producto con un rodillo fenólico. Aplique ligera presión para cubrir completamente la superficie. Remueva la cinta de los bordes antes de que el producto esté completamente curado.



### APLICACIONES:

Útil en pasillos, rampas de equipo, pisos y entradas

### Big Foot™ Bajo Perfil Grado Peatonal

Epóxico de dos componentes resistente al agua para áreas de recreación o tráfico con pies descalzos.

### Big Foot™ Uso Rudo Grado Peatonal

Para áreas con tráfico peatonal pesado o ligero con ruedas. Ideal para rampas, pasillos, cuartos de armarios, escaleras y áreas de ensamble.

### Big Foot™ Acrílico Grado Peatonal

Recubrimiento de un componente, elastomérico, antirresbalante; con una óptima adhesión al asfalto y aplicaciones que requieren flexibilidad para usos en el exterior.

### Big Foot™ Grado Vehicular

Soporta hasta el más pesado tráfico de equipo rodante. Resiste líquidos tan agresivos como el combustible de avión y fluidos hidráulicos. Adhesión superior que forma una unión sólida con el concreto, metal y madera.

### Big Foot™ Cero V.O.C.

Este epóxico 100% reactivo, libre de solventes tiene el perfil más agresivo en la línea Big Foot™. Para uso en áreas sensibles a olores, como plantas procesadoras de alimentos, hospitales o para espacios confinados.

### Big Foot™ Recubrimiento Brillante

Única fórmula que brilla en la oscuridad. Proporciona un brillo luminiscente hasta por cuatro horas después de solo algunos segundos de exposición a la luz artificial. Para uso en interiores únicamente.

### Big Foot™ Primer para Metal

De dos componentes, es un primer epóxico de poliamida que incrementa la adhesión entre los recubrimientos anti-derrapantes Big Foot™ y las superficies de metal.

### Big Foot™ Primer para Acrílico

Producto de un solo componente, transparente, cero V.O.C., de base agua y diseñado para utilizarse con el recubrimiento Big Foot™ Acrílico Grado Peatonal.

### Big Foot™ Sellador para Primer

Especialmente formulado para incrementar la adhesión y rendimiento de todos los recubrimientos anti-derrapantes Big Foot™. Para uso en concreto, madera, azulejos y otros sustratos porosos. Base agua.

TABLA DE PROPIEDADES

PRODUCTO	No. Parte	Presentación	Rendimiento	Color	Viscosidad de la Mezcla, cp	Temperatura Máxima, °C	Tiempo de Trabajo, Minutos	Curado Funcional, Horas	Proporción de Mezcla por Peso, r:e
Big Foot™ Bajo Perfil Grado Peatonal	95631 95641	Kit 1 gal n Kit 1 gal n	90 pies <sup>2</sup>	Negro Gris	-	60	60	12	N/A
Big Foot™ Trabajo Pesado Grado Peatonal	96211 96261 96215 96265	Lata 1 gal n Lata 1 gal n Cubeta 5 galones Cubeta 5 galones	50 pies <sup>2</sup>	Negro Gris Negro Gris	12,500	60	N/A	12	N/A
Big Foot™ Acrílico Grado Peatonal	95591	Cubeta 1 gal n	70 pies <sup>2</sup>	Gris	-	60	N/A	12	N/A
Big Foot™ Grado Vehicular	96221 96251 96225 96255	Kit 1 gal n Kit 1 gal n Kit 5 galones Kit 5 galones	40 pies <sup>2</sup>	Negro Gris Negro Gris	11,000	60	120	12	18:1
Big Foot™ Cero V.O.C.	96231 39915 96235 96245	Kit 1 gal n Kit 1 gal n Kit 5 galones Kit 5 galones	35 pies <sup>2</sup>	Negro Gris Negro Gris	10,000	60	60	24	8.5:1
Big Foot™ Recubrimiento Brillante	96271	Lata 5 galones	70 pies <sup>2</sup>	Brillante	10,000	60	N/A	4	N/A
Primer para Metal Big Foot™	96132	Kit 1 gal n	250 pies <sup>2</sup>	Transparente	3,000	60	240	12	15.25:1
Primer para Acrílico Big Foot™	95581	Cubeta 1 gal n	250 pies <sup>2</sup>	Transparente	-	60	N/A	1-2	N/A
Primer Sellador Big Foot™	94142	Kit 1 gal n	320 pies <sup>2</sup>	Transparente	500	60	120	3-6	6.5:1



### Loctite Industrial

Henkel Loctite Corporation  
1001 Trout Brook Crossing  
Rocky Hill, Connecticut 06067  
1-800-LOCTITE (562-8483)  
www.loctite.com

Henkel Capital, S.A. de C.V.  
Calz. de la Viga s/n Fracc. Los Laureles  
Tulpetlac, 55090, Ecatepec Edo. de Méx.  
Asesoría: 01 800 90 18 100  
Ventas: 5836 1305

Para información técnica y/o disponibilidad de producto, llame al 01 800 90 18 100 o visítenos



Loctite, Natural Blue, y Big Foot son marcas registradas de Henkel Loctite Corporation, U.S.A. © Copyright 2002. Henkel Loctite Corporation. Todos los derechos reservados.  
918/LT-3733 1/20