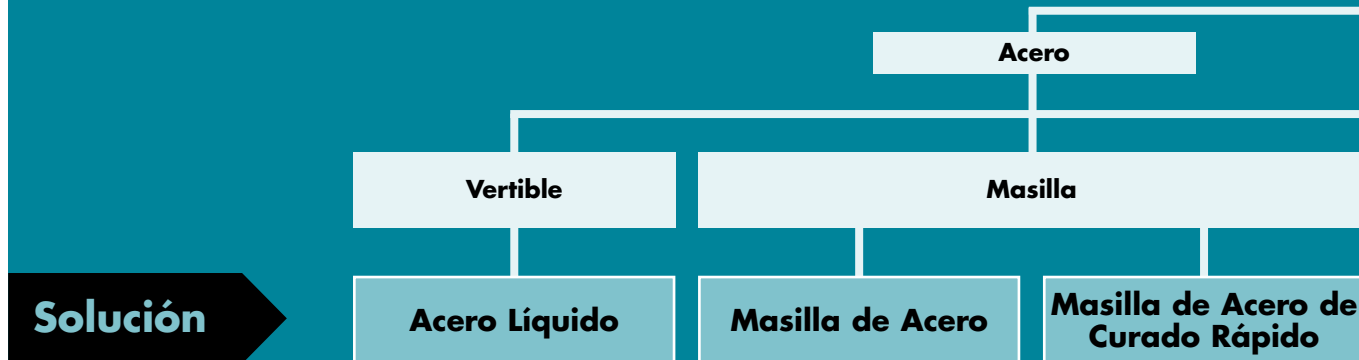


Reconstrucción de Metales y Reparación de Flechas

- Alta resistencia a la compresión
- Opción de reparadores no metálicos o de acero inoxidable
- Pueden ser maquinados, taladrados o golpeados después de curados
- Excelente resistencia a productos químicos

RECONSTRUCCIÓN DE METALES Y REPARACIÓN DE FLECHAS

Reparar o reconstruir piezas dañadas



Solución	Acero Líquido	Masilla de Acero	Masilla de Acero de Curado Rápido
Color	Gris	Gris	Gris
Temperatura Máxima	107°C (225°F)	107°C (225°F)	93°C (200°F)
Tiempo de Trabajo*	25 min	30 min	3 min
Tiempo de Curado*	6 hrs	6 hrs	10 min
Resistencia a la Compresión	13,500 psi	11,100 psi	10,800 psi
Presentaciones Disponibles	1 lb, 4 lb, 16 lb	1 lb, 4 lb, 25 lb	Kit 1 lb

* a 25°C (77°F)

Productos Adicionales

Nombre

Fixmaster®
Masilla de Acero Inoxidable

Fixmaster®
Epóxico de Acero
de Fijación Rápida

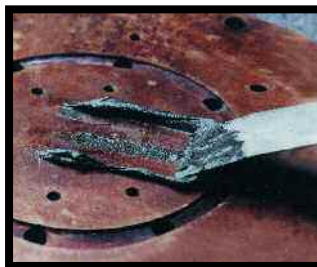
Fixmaster®
Masilla para Reparación
de Superficies Húmedas

Fixmaster®
Epóxico para Reparación
Bajo el Agua



Loctite® Fixmaster® Acero Líquido

Alto contenido de acero. Líquido vertible usado para reparaciones y moldeado. Aprobado por ABS.



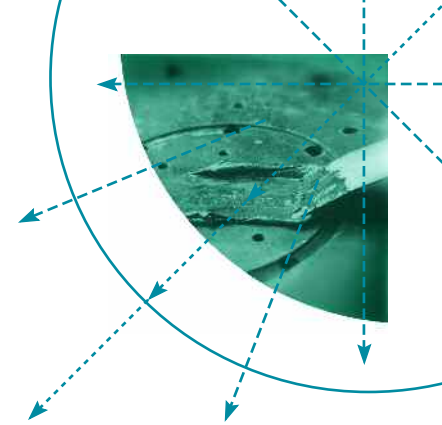
Loctite® Fixmaster® Masilla de Acero

Masilla epóxica con alto contenido de acero. Recomendada para reparar y reconstruir componentes de acero desgastados así como cajas de rodamientos. Aprobado por ABS.



Loctite® Fixmaster® Masilla de Acero de Curado Rápido

Masilla epóxica con alto contenido de acero. Recomendada para reparar tuberías y otras reparaciones de emergencia. Aprobado por ABS.



¿Qué material está relleno?

Aluminio

Barra

Vertible

Pasta

Alto Desempeño
Resistencia Química

**Metal Magic
Steel™**

**Aluminio
Líquido**

**Pasta de
Aluminio**

**Metal
Superior**

Gris oscuro

121°C (250°F)

3 min

10 min

12,000 psi

Barra 4 oz

Gris claro

93°C (200°F)

20 min

6 hrs

17,000 psi

Kit 1 lb

Gris claro

93°C (200°F)

20 min

6 hrs

11,300 psi

Kit 1 lb

Gris

121°C (250°F)

20 min

6 hrs

18,000 psi

Kit 1 lb



Loctite® Fixmaster® Metal Magic Steel™

Pasta en 2 partes cortable. Tiempo de trabajo de 3 minutos y fija en 10 minutos. Adhiere superficies húmedas. Puede ser taladrada, lijada y pintada. Ideal para el sellado emergente de tuberías y tanques. Resana soldaduras, repara grietas pequeñas en fundiciones y rellena huecos de abocardados.



Loctite® Fixmaster® Aluminio Líquido

Aluminio líquido fluido autonivelable. Puede ser vertible en moldes y cavidades. Recomendado para colar piezas de repuesto de aluminio y para hacer moldes. Aprobado por ABS.



Loctite® Fixmaster® Pasta de Aluminio

Pasta de aluminio de uso general, para reparar cualquier componente hecho de aluminio. Aprobado por ABS.



Loctite® Fixmaster® Masilla Metal Superior

Formulada con partículas de una aleación metálica fina que proporcionan una alta resistencia a la compresión y a los productos químicos. Recomendado para usarse en cualquier metal. Excepcional resistencia química a la compresión, no se oxida.